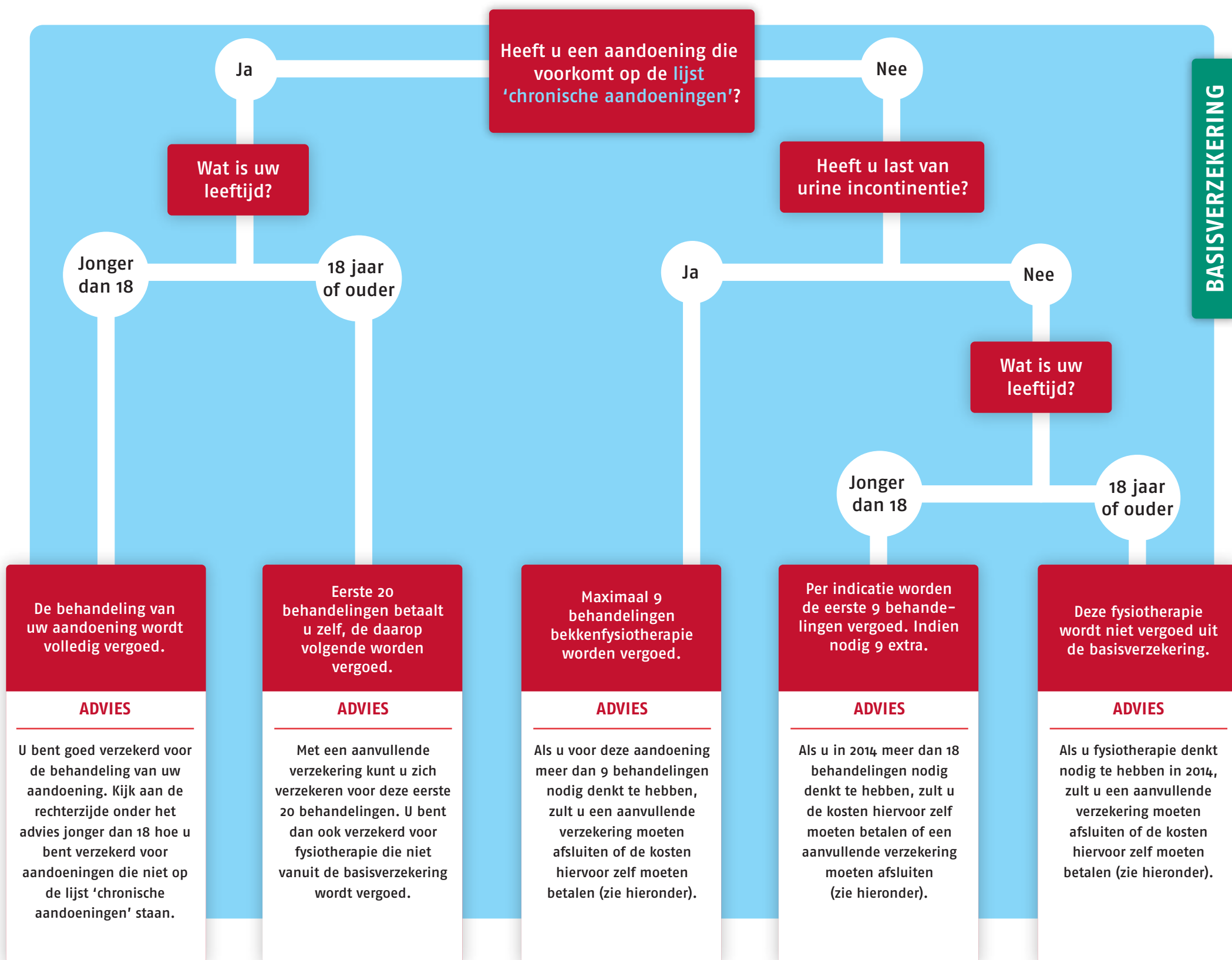


Wat is er verzekerd vanuit de basisverzekering?

Fysiotherapie wordt beperkt vergoed vanuit de basisverzekering. Heel veel Nederlanders hebben dan ook een aanvullend pakket voor fysiotherapie. Vraagt u zich af of u zich aanvullend wilt verzekeren voor fysiotherapie? Dit schema biedt u de helpende hand!



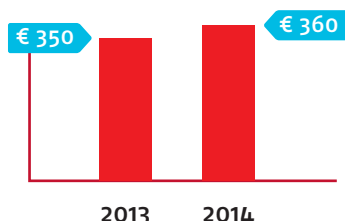
Zelf betalen of een aanvullende verzekering?



Aanvullende verzekering? Weet waar u op moet letten bij uw zorgpolis. Bekijk de checklist op www.fysiotherapie2014.nl

EIGEN RISICO IN 2014

In 2014 wordt het wettelijk verplicht eigen risico 360 euro per volwassene per jaar. Kinderen onder de 18 jaar betalen geen premie, hebben géén eigen risico en staan bijgeschreven op de polis van één van de ouders of verzorgers.



WEL OF GEEN EIGEN RISICO BIJ FYSIOTHERAPIE?

BASISVERZEKERING

Verplicht eigen risico, eventueel verhoogd met een vrijwillig eigen risico.

AANVULLENDE VERZEKERING

Géén eigen risico. Wel kunnen er beperkingen zijn voor wat betreft de vergoedingen in geld, tijd of aantallen.

Het verplicht eigen risico (eventueel verhoogd met een vrijwillig eigen risico) geldt per jaar. De eerste zorgaanspraken die in 2014 vanuit de basisverzekering vergoed worden, komen eerst ten laste van dat eigen risico. Dit kan voor fysiotherapie zijn, maar ook voor andere zorg. Het gaat dus om de eerste nota's van zorg uit de basisverzekering.

In de aanvullende verzekering geldt géén eigen risico voor fysiotherapie.

U KUNT DIRECT NAAR DE FYSIOTHERAPEUT

U heeft geen verwijsbriefje nodig en kunt meteen een afspraak maken bij een fysiotherapeut bij u in de buurt.

